

安心とぬくもりを感じる地域医療を

人間ドックのご案内

人間ドックは、あなたの健康を、あなたとご家族の未来を守ります。
私たちは、最新の医療情報を正確に分かりやすくお伝えいたします。



垂水市立医療センター

垂水中央病院

鹿児島県 垂水市 / 社団法人 肝属郡医師会

■人間ドックはなぜ必要

医療には「予防医学」と「治療医学」が、ありますが、現在注目されているのは「予防医学」です。生活習慣病、脳疾患、がんなどの病気はかなり進行しないと自覚症状がありません。これらの病気を早期に見つけ治療を始めれば、治癒させることもできます。人間ドックはこれらの病気をいち早く発見できます。

■人間ドックでこんなことがわかります。

糖尿病や脂質異常症、痛風はないか。

胃や十二指腸に病気はないか、大腸の精密検査の必要があるか。

肝臓・胆嚢・膵臓・脾臓などに異常はないか。

腎臓・膀胱・前立腺などに異常はないか。

肺や気管支に異常はないか、肺の機能は正常か。

心臓病や高血圧はないか、動脈硬化は進んでいないか。

脳梗塞、脳腫瘍、脳動脈硬化症、脳動脈瘤などの病気を早期に発見できます。（脳ドック）

■ドック室について

1泊2日コースで使用するドック室は、桜島が一望できる個室（新館）で、バス（温泉）・トイレ・洗面・テレビ付きになっております。またパジャマ、洗面道具（歯磨き、歯ブラシ、石鹸）、バスタオル、タオル、スリッパは当院にて準備しております。



■食事について

1泊2日ドックは食事を準備しております。ご希望により内容は変更できます。

日帰りの脳1日ドックにも軽食を準備しております。



和食（例）



洋食（例）

■当院ドックで使用する主な医療機器の紹介

MR I 装置（超電導磁気共鳴診断装置）

MR I は磁気共鳴画像の略で、強い磁石と電波を使って体の断層像を得る装置です。体の位置を変えることなく、あらゆる角度から体の中の様子をみることができます。また、造影剤を使わずに容易に血管画像（MRA）を描出することができます。磁石や電波による人体への影響はありませんが、心臓ペースメーカーや磁気に反応する金属が体内にある場合や、閉所恐怖症などの場合には、検査が受けられません。

X線CT装置（コンピュータ断層撮影装置）

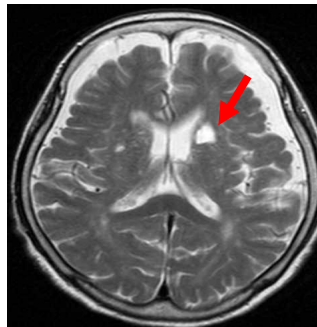
CTは、体を透過したエックス線を検出器で受け取り、コンピュータ処理を行い、体の断層画像（輪切り像）を得る装置です。短時間で検査ができ、各臓器の形態の異常や内臓脂肪を測定する検査手段として有用です。

超音波診断装置

体外から超音波を発生させ、反射した信号を利用して、心臓を含めた各臓器や血管を画像にすることができます。また、ドプラ効果を利用して血流をカラー表示することができます。

□頭部MR I 画像（例）

ラクナ梗塞（細い血管部分の小さな梗塞）

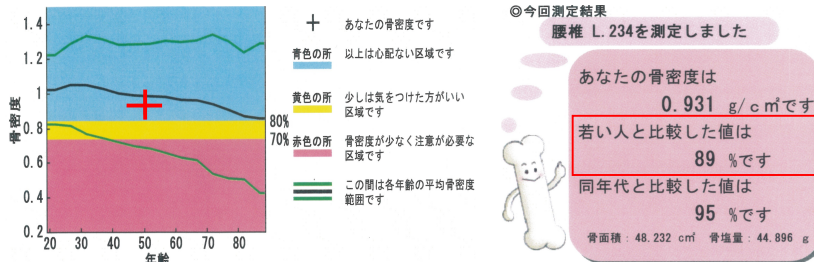


□頭部MRA画像（例）

未破裂脳動脈瘤（クモ膜下出血の原因）

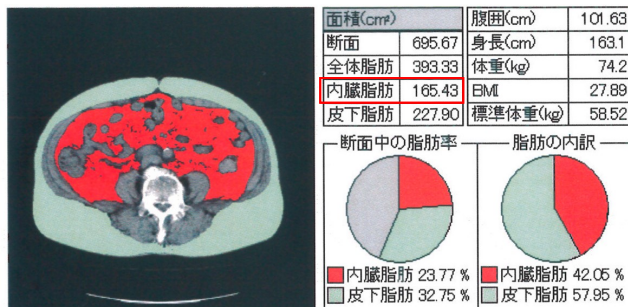


□腰椎骨密度検査結果（例）



□内臓脂肪面積測定結果（例）

内臓脂肪面積が 100 cm² 以上は内臓脂肪型肥満、メタボリックシンドロームの原因です。



■人間ドックコース案内

当院では検査期間、検査目的ごとに日帰りコース3種類、1泊2日コース4種類の計7種類のメニューを準備しております。

《日帰りコース》

■基本1日ドック

血液、尿、胸部レントゲン、心電図、胃の検査（胃カメラまたは胃透視）、腹部・頸部血管超音波検査など基本的な検査を1日に凝縮して実施いたします。

※男性はP S A検査（前立腺がん）、女性は骨密度測定（骨粗しょう症）を含みます。

■頭痛・肩こり1日ドック

頭痛や肩こりを引き起こす原因を明確にするための検査をいたします。

頭部MR I・MRA検査、頸椎MR I検査、頸椎レントゲン検査が中心となります。

■脳1日ドック

脳血管疾患は日本の3大死因の一つであり、突然に襲う脳卒中は、救命できても後遺症に悩まされることが多い疾患です。脳ドックはこのような脳血管疾患、脳腫瘍などの早期発見を目的としています。

頭部のMR I・MRA検査、頸部血管超音波検査が中心となります。

《1泊2日コース》

■基本2日ドック

基本1日ドックにおいて時間的制約で行えなかった検査、腹部CT検査、心臓超音波検査、S状結腸内視鏡検査などを追加し、充実した全身の検査を実施いたします。また、専門家による体力測定や栄養指導も加わります。

■基本2日+全大腸内視鏡検査ドック

基本2日ドックのオプションとして、S状結腸内視鏡検査（直腸からS状結腸まで）に変えて全大腸内視鏡検査を実施するコースです。大腸がんの発見精度を高めることができます。

■がん2日ドック

日本人の3人に1人はがんで生命を奪われています。本ドックは各臓器のがんの早期発見を目的としています。悪性腫瘍マーカー検査（血液検査）、胸腹部のCT検査、胃の検査、全大腸内視鏡検査などが中心となります。

■基本2日ドック+脳ドック

基本2日ドックに脳ドックの検査を追加した、より詳細な内容のドックです。

※基本2日ドック、基本2日ドック+脳ドックでの大腸内視鏡検査は、S状結腸内視鏡検査（直腸からS状結腸まで）となります。

■各コース料金（税込み）

日帰りコース

基本1日ドック	41,800円
頭痛・肩こり1日ドック	35,500円
脳1日ドック	31,900円

1泊2日コース

基本2日ドック	70,500円
基本2日+全大腸内視鏡検査ドック	77,100円
がん2日ドック	62,700円
基本2日+脳ドック	90,300円

※ 料金は基本コース料金です。助成、オプション料金を含んでおりません。

※ コース料金は、行わない検査があっても検査分の割引はできませんので、ご了承ください。

■人間ドック助成について

人間ドック助成を利用できる場合があります。ご相談下さい。

垂水市国保被保険者（30歳以上74歳以下）、垂水市後期高齢者被保険者（75歳以上）

鹿児島県市町村職員共済会、南大隅町脳1日ドックなど

■オプション検査

各コースにオプション検査を組み合わせることができます。

オプション検査でもコースに含まれる検査もありますので、詳細についてはお問い合わせ下さい。

・眼底検査：眼底出血、網膜剥離など	1,000円
・腰椎骨密度測定：骨粗しょう症	3,000円
・悪性腫瘍マーカー検査（血液検査）	} 3,500円
AFP：肝臓がん	
CEA：胃がん、大腸がん、膵臓がん、胆道がんなど	
CA19-9：膵臓がん、胆道がんなど	
PSA：前立腺がん	
・BNP検査：心不全などの心疾患	1,500円

（がん2日ドックオプション）

・頭部MRI・MRA検査：脳血管疾患、脳腫瘍など	20,000円
--------------------------	---------

※ ご希望があれば、コースに腹部CT検査がある場合は胸部CT検査を、がん2日ドックの場合は頭部CT検査を無料で追加して行います。

■各コース検査内容

▲……オプション検査 (追加可能な検査)		基本1日ドック	頭痛・肩こり1日ドック	脳1日ドック	基本2日ドック	基本2日+全大腸ドック	がん2日ドック	基本2日+脳ドック	
検査名	検査内容								
診察	視診・触診・聴診・血圧測定	○	○	○	○	○	○	○	
身体計測	身長・体重・BMI・腹囲・肥満度・体脂肪率	○	○	○	○	○	○	○	
聴力検査	標準純音聴力検査	○			○	○		○	
眼科系検査	矯正視力・屈折・精密眼圧・細隙灯検査	○	○	○	○	○		○	
	眼底検査 ※散瞳が必要	▲	▲	▲	▲	▲	▲	▲	
呼吸器系検査	胸部レントゲン検査	○			○	○	○	○	
	胸部CT検査(希望時無料実施)				▲	▲	○	▲	
	肺機能検査	○			○	○		○	
循環器系検査	心電図	○	○	○	○	○	○	○	
	心臓超音波検査				○	○		○	
	BNP(血液検査)	▲	▲	▲	▲	▲	▲	▲	
脳神経系検査	頭部MRI・MRA検査		○	○				○	
	頭部CT検査(希望時無料実施)						▲		
動脈硬化検査	血圧脈波検査	○	○	○	○	○	○	○	
	頸部血管超音波検査	○	○	○				○	
消化器系検査	胃カメラ あるいは 胃透視	○			○	○	○	○	
	腹部超音波検査	○			○	○	○	○	
	腹部CT検査(内臓脂肪面積を含む)				○	○	○	○	
	便潜血検査	○			○	○	○	○	
	S状結腸内視鏡検査(直腸～S状結腸)				○			○	
	全大腸内視鏡検査					○	○		
肝機能他など血液一般	肝機能、脂質、糖代謝など(血液検査)	○	○	○	○	○	○	○	
肝炎ウイルス検査	HBs抗原・HCV抗体(血液検査)	○			○	○	○	○	
悪性腫瘍マーカー検査	AFP・CEA・CA19-9(血液検査)	▲	▲	▲	▲	▲	○	▲	
腎機能検査	腎機能、尿酸(血液検査)・検尿	○	○	○	○	○	○	○	
前立腺検査	PSA(血液検査) 男性のみ	○	▲	▲	○	○	○	○	
乳房検査	乳房超音波検査 女性のみ						○		
骨粗しょう症検査	腰椎骨密度測定	女性	○	▲	▲	○	○	▲	○
		男性	▲	▲	▲	▲	▲	▲	▲
頸椎検査	頸椎レントゲン検査(4方向)		○						
	頸椎MRI検査		○						
栄養・運動指導	理学療法士による体力測定、予防体操		○		○			○	
	管理栄養士による栄養指導				▲	▲	▲	▲	

■申し込みとお問合せ

申し込み

どなたでも受診できますが、予約が必要です。

人間ドック受付窓口に直接おいでいただくか、電話かEメールでお申し込み下さい。

電話 0994(32)5211

Eメール tarumizuhp@tarumizumh.jp

午前9時から午後5時まで 月曜日～金曜日（土曜日 12時30分まで）

人間ドック担当者まで

ドックについてのお問合せは、受付窓口あるいは電話・Eメールどちらでも結構です。

受診手続き

申込後、受診案内、問診表などを送付いたします。

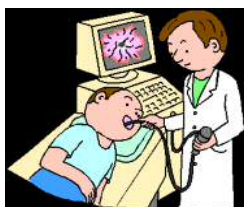
来院時間、当日の食事、お薬、受診日前日の注意事項などを記載した書類を同封いたします。

ドック助成を受けられる方は、受診までに助成の手続きをお願いいたします。

疑問、質問などがありましたら、健診当日までに担当者までご連絡下さい。

受診

送付いたしました「健診の流れ」に沿って検査を実施いたします。



検査終了後、検査結果の説明を行い、必要があれば今後の治療などについてご相談いたします。

検査結果

ドックの結果は、総合判定後およそ10日以内に送付いたします。

中止・延期

都合により中止、延期を希望される場合は、予定日の1週間前までにご連絡下さい。

■その他詳細資料

パンフレットの他に、詳しいドック検査内容資料もございます。ご請求下さい。

基本理念

病める人とともに、和と向上心をもって
総合的かつ継続的医療の実現をめざす。



- ・当院では病院環境改善のため、敷地内・施設内の全面禁煙に取り組んでいます。
- ・当院では院内での暴力行為などについては関係機関と協力して対応しています。



垂水市立医療センター/社団法人肝属郡医師会

垂水中央病院

〒891-2124 鹿児島県垂水市錦江町1番地140

TEL. 0994 (32) 5211 FAX. 0994 (32) 5722

ホームページ <http://tarumizumh.jp>

メールアドレス tarumizuhp@tarumizumh.jp